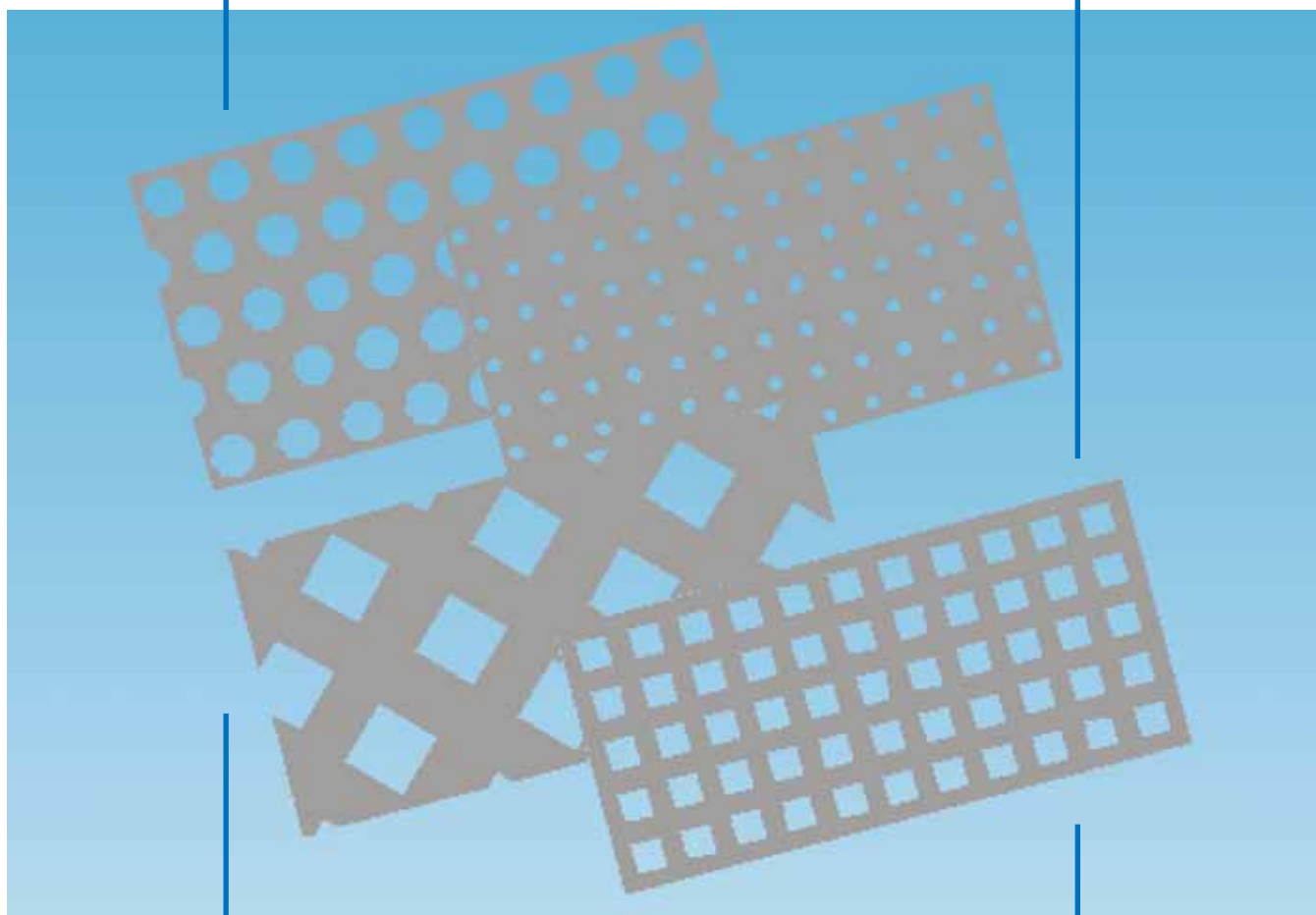


WOLFA

*der Name für
Qualität und
preisbewusstes Bauen*



Blachy perforowane

Otwory okrągłe, kwadratowe, podłużne i prostokątne

Dostawa niepociętych arkuszy lub elementów na miarę
Gięcie blach przeznaczonych na kraty do okien piwnicznych
Różne wzory

WOLFA Blachy perforowane

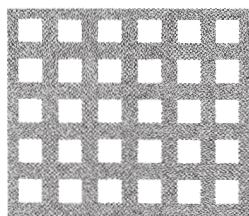


Nowoczesna linia produkcyjna umożliwia szybką realizację zamówień na różnorodne blachy perforowane po korzystnych cenach.

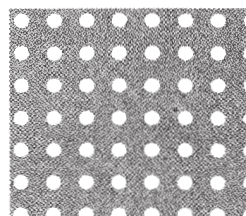
Istnieje możliwość dostarczenia blach w małych rozmiarach, np. jako krat do okien piwnicznych na równie atrakcyjnych warunkach.

Standardowa grubość naszych ocynkowanych blach to 1,5 mm. Na specjalne życzenie dostarczamy także inne wymiary do maks. 4 mm grubości oraz blachy malowane proszkowo i lakierowane. Maksymalna wielkość 1250 x 2500 mm

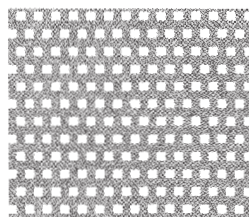
Przykłady dziurkowań:



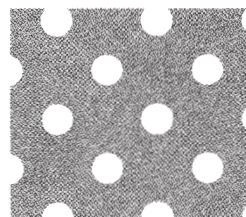
Otworki kwadratowe w układzie prostym



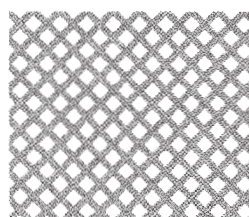
Otworki okrągłe w układzie mijanym



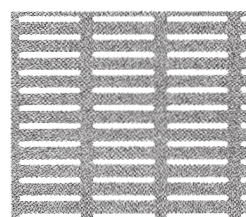
Otworki kwadratowe w układzie mijanym



Otworki okrągłe w układzie mijanym



Otworki kwadratowe w szeregach poprzecznych



Otworki prostokątne z zaokrąglonymi krawędziami

Przy zapytaniach i zamówieniach wymagane są następujące informacje:

- Grubość blachy – Wymiary zewnętrzne – Rodzaj oczek (kwadratowe, okrągłe itp.)
- Układ otworów (prosty lub mijany)
- krawędź niedziurkowana

Aby wykluczyć pomyłki prosimy w miarę możliwości załączyć szkic lub rysunek.

Ceny

Szerokie możliwości sprawiają, że konieczna jest konsultacja z zakładem.

Friedrich Wolfarth GmbH & Co. KG
Bauelemente aus
Stahl und Kunststoff
Friedrich-Wolfarth-Straße 91
D-97990 Weikersheim-Neubronn
Telefon: +49 (0) 79 34 / 91 91-0
Telefax: +49 (0) 79 34 / 91 91-50
Internet: <http://www.wolfa.de>
e-mail: mail@wolfa.de